

コンクリート中インサート引抜き試験 試験結果

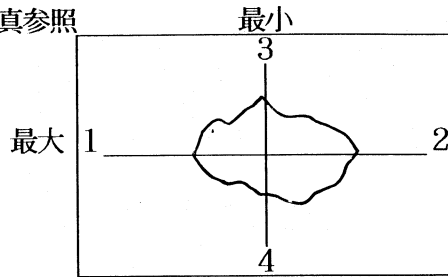
商 品 名 **KTインサート**
商 品 番 号 **KT10040**
作 成 日 **96年11月27日**
脱 型 日 **96年12月 2日**
試 験 日 **96年12月25日**

コンクリート中インサート引抜き試験 試験結果まとめ

商品名 KTインサート

商品番号 KT10040

計測位置 写真参照



| 供試体番号 | 普通コンクリート | 材齢 28日 | 圧縮強度 37.1N/mm |
|-------------|------------|---------------|---------------|
| 1-A | 最大荷重値 (kg) | 2. 120kg/fc | |
| | 破壊寸法 (mm) | 最大径300×最小径230 | |
| | 破壊状況 | コーン状破壊。 | |
| 1-B | 最大荷重値 (kg) | 2. 080kg/fc | |
| | 破壊寸法 (mm) | 最大径320×最小径200 | |
| | 破壊状況 | コーン状破壊 | |
| 2-A | 最大荷重値 (kg) | 2. 350kg/fc | |
| | 破壊寸法 (mm) | 最大径390×最小径260 | |
| | 破壊状況 | コーン状破壊 | |
| 2-B | 最大荷重値 (kg) | 2. 520kg/fc | |
| | 破壊寸法 (mm) | 最大径360×最小径220 | |
| | 破壊状況 | コーン状破壊 | |
| 引抜き強度最大荷重平均 | | 2. 268kg/fc | |

◎試験は全供試体共順調に推移し計測結果は全てコーン状又はコーン相似状破壊で終了した。

◎破壊寸法計測位置 計測位置中心で 最大直径 最小直径 の順に計測した。

floppy B-113 **ゴングシート** 中インサート引抜き試験 最大荷重・変位測定試験 プリントアウト表

| 測定内容 | 測定位置 |
|--------|-------------|
| 1 最大荷重 | 中央埋設インサート基準 |
| 2 変位 1 | 中心より100mm |
| 3 変位 2 | 中心より150mm |

商品名 KTインサート 試験体番号 1-A 材令 28日

商品番号 KT10040 試験日 96年12月25日

| 測定内容 | 測定位置 |
|---|--|
| 1 | 1 |
| *INTERVAL TEST No.00001 '96.12.25.08:18:47 | INTERVAL TEST No.00011 '96.12.25.08:19:17 |
| [M] 000 + 0.00 tf [M] 001 + 0.00 mm [M] 002 + 0.00 mm | [M] 000 - 1.07 tf [M] 001 - 0.39 mm [M] 002 + 0.03 mm |
| 2 | 2 |
| INTERVAL TEST No.00002 '96.12.25.08:18:50 | INTERVAL TEST No.00012 '96.12.25.08:19:20 |
| [M] 000 - 0.33 tf [M] 001 - 0.31 mm [M] 002 + 0.07 mm | [M] 000 - 1.12 tf [M] 001 - 0.39 mm [M] 002 + 0.04 mm |
| 3 | 3 |
| INTERVAL TEST No.00003 '96.12.25.08:18:53 | INTERVAL TEST No.00013 '96.12.25.08:19:23 |
| [M] 000 - 0.63 tf [M] 001 - 0.35 mm [M] 002 + 0.05 mm | [M] 000 - 1.18 tf [M] 001 - 0.39 mm [M] 002 + 0.03 mm |
| 4 | 4 |
| INTERVAL TEST No.00004 '96.12.25.08:18:56 | INTERVAL TEST No.00014 '96.12.25.08:19:26 |
| [M] 000 - 0.78 tf [M] 001 - 0.37 mm [M] 002 + 0.05 mm | [M] 000 - 1.23 tf [M] 001 - 0.40 mm [M] 002 + 0.03 mm |
| 5 | 5 |
| INTERVAL TEST No.00005 '96.12.25.08:18:59 | INTERVAL TEST No.00015 '96.12.25.08:19:29 |
| [M] 000 - 0.83 tf [M] 001 - 0.37 mm [M] 002 + 0.05 mm | [M] 000 - 1.23 tf [M] 001 - 0.40 mm [M] 002 + 0.03 mm |
| 6 | 6 |
| INTERVAL TEST No.00006 '96.12.25.08:19:02 | INTERVAL TEST No.00016 '96.12.25.08:19:32 |
| [M] 000 - 0.89 tf [M] 001 - 0.37 mm [M] 002 + 0.04 mm | [M] 000 - 1.26 tf [M] 001 - 0.41 mm [M] 002 + 0.03 mm |
| 7 | 7 |
| INTERVAL TEST No.00007 '96.12.25.08:19:05 | INTERVAL TEST No.00017 '96.12.25.08:19:35 |
| [M] 000 - 0.93 tf [M] 001 - 0.38 mm [M] 002 + 0.04 mm | [M] 000 - 1.34 tf [M] 001 - 0.41 mm [M] 002 + 0.03 mm |
| 8 | 8 |
| INTERVAL TEST No.00008 '96.12.25.08:19:08 | INTERVAL TEST No.00018 '96.12.25.08:19:38 |
| [M] 000 - 0.96 tf [M] 001 - 0.38 mm [M] 002 + 0.04 mm | [M] 000 - 1.37 tf [M] 001 - 0.41 mm [M] 002 + 0.03 mm |
| 9 | 9 |
| INTERVAL TEST No.00009 '96.12.25.08:19:11 | INTERVAL TEST No.00019 '96.12.25.08:19:41 |
| [M] 000 - 1.03 tf [M] 001 - 0.39 mm [M] 002 + 0.03 mm | [M] 000 - 1.44 tf [M] 001 - 0.41 mm [M] 002 + 0.03 mm |
| 10 | 10 |
| INTERVAL TEST No.00010 '96.12.25.08:19:14 | INTERVAL TEST No.00020 '96.12.25.08:19:44 |
| [M] 000 - 1.06 tf [M] 001 - 0.39 mm [M] 002 + 0.03 mm | [M] 000 - 1.48 tf [M] 001 - 0.42 mm [M] 002 + 0.03 mm |
| | 21 |
| | INTERVAL TEST No.00021 '96.12.25.08:19:47 |
| | [M] 000 - 1.52 tf [M] 001 - 0.42 mm [M] 002 + 0.03 mm |
| | 22 |
| | INTERVAL TEST No.00022 '96.12.25.08:19:50 |
| | [M] 000 - 1.59 tf [M] 001 - 0.43 mm [M] 002 + 0.03 mm |
| | 23 |
| | INTERVAL TEST No.00023 '96.12.25.08:19:53 |
| | [M] 000 - 1.66 tf [M] 001 - 0.44 mm [M] 002 + 0.03 mm |
| | 24 |
| | INTERVAL TEST No.00024 '96.12.25.08:19:56 |
| | [M] 000 - 1.78 tf [M] 001 - 0.45 mm [M] 002 + 0.02 mm |
| | 25 |
| | INTERVAL TEST No.00025 '96.12.25.08:19:59 |
| | [M] 000 - 1.83 tf [M] 001 - 0.45 mm [M] 002 + 0.02 mm |
| | 26 |
| | INTERVAL TEST No.00026 '96.12.25.08:20:02 |
| | [M] 000 - 1.93 tf [M] 001 - 0.46 mm [M] 002 + 0.02 mm |
| | 27 |
| | INTERVAL TEST No.00027 '96.12.25.08:20:05 |
| | [M] 000 - 2.00 tf [M] 001 - 0.47 mm [M] 002 + 0.01 mm |
| | 28 |
| | INTERVAL TEST No.00028 '96.12.25.08:20:08 |
| | [M] 000 - 2.10 tf [M] 001 - 0.47 mm [M] 002 + 0.01 mm |
| | 29 |
| | INTERVAL TEST No.00029 '96.12.25.08:20:11 |
| | [M] 000 - ^{MAX} 2.12 tf [M] 001 - 0.48 mm [M] 002 + 0.01 mm |
| | 30 |
| | INTERVAL TEST No.00030 '96.12.25.08:20:14 |
| | [M] 000 - 2.12 tf [M] 001 - 0.48 mm [M] 002 + 0.01 mm |

floppy B-113 プリントアウト表
ゴングリット中インサート引抜き試験 最大荷重・変位測定試験 プリントアウト表

商品名 KTインサート 試験体番号 1-B 材令 28日
 商品番号 KT10040 試験日 96年12月25日

| 測定内容 | 測定位置 |
|--------|-------------|
| 1 最大荷重 | 中央埋設インサート基準 |
| 2 変位 1 | 中心より100mm |
| 3 変位 2 | 中心より150mm |

| 測り手 | 測定内容 | 測定位置 |
|-----|---|------|
| 1 | *INTERVAL TEST No.50001 '96.12.25.10:25:36 [M] 000 + 0.00 tf [M] 001 - 0.01 mm [M] 002 + 0.00 mm | 11 |
| 2 | INTERVAL TEST No.50002 '96.12.25.10:25:39 [M] 000 - 0.27 tf [M] 001 - 0.41 mm [M] 002 + 0.12 mm | 12 |
| 3 | INTERVAL TEST No.50003 '96.12.25.10:25:42 [M] 000 - 0.50 tf [M] 001 - 0.76 mm [M] 002 + 0.28 mm | 13 |
| 4 | INTERVAL TEST No.50004 '96.12.25.10:25:45 [M] 000 - 0.69 tf [M] 001 - 1.04 mm [M] 002 + 0.40 mm | 14 |
| 5 | INTERVAL TEST No.50005 '96.12.25.10:25:48 [M] 000 - 0.72 tf [M] 001 - 1.07 mm [M] 002 + 0.43 mm | 15 |
| 6 | INTERVAL TEST No.50007 '96.12.25.10:25:54 [M] 000 - 0.79 tf [M] 001 - 1.17 mm [M] 002 + 0.49 mm | 16 |
| 7 | INTERVAL TEST No.50008 '96.12.25.10:25:57 [M] 000 - 0.87 tf [M] 001 - 1.25 mm [M] 002 + 0.52 mm | 17 |
| 8 | INTERVAL TEST No.50010 '96.12.25.10:26:03 [M] 000 - 0.95 tf [M] 001 - 1.35 mm [M] 002 + 0.57 mm | 18 |
| 9 | INTERVAL TEST No.50011 '96.12.25.10:26:06 [M] 000 - 0.98 tf [M] 001 - 1.37 mm [M] 002 + 0.59 mm | 19 |
| 10 | INTERVAL TEST No.50012 '96.12.25.10:26:09 [M] 000 - 1.04 tf [M] 001 - 1.43 mm [M] 002 + 0.61 mm | 20 |
| | INTERVAL TEST No.50013 '96.12.25.10:26:12 [M] 000 - 1.11 tf [M] 001 - 1.47 mm [M] 002 + 0.63 mm | 21 |
| | INTERVAL TEST No.50014 '96.12.25.10:26:15 [M] 000 - 1.14 tf [M] 001 - 1.49 mm [M] 002 + 0.66 mm | 22 |
| | INTERVAL TEST No.50015 '96.12.25.10:26:18 [M] 000 - 1.20 tf [M] 001 - 1.52 mm [M] 002 + 0.68 mm | 23 |
| | INTERVAL TEST No.50016 '96.12.25.10:26:21 [M] 000 - 1.23 tf [M] 001 - 1.54 mm [M] 002 + 0.70 mm | 24 |
| | INTERVAL TEST No.50017 '96.12.25.10:26:24 [M] 000 - 1.29 tf [M] 001 - 1.56 mm [M] 002 + 0.71 mm | 25 |
| | INTERVAL TEST No.50018 '96.12.25.10:26:27 [M] 000 - 1.32 tf [M] 001 - 1.58 mm [M] 002 + 0.73 mm | 26 |
| | INTERVAL TEST No.50019 '96.12.25.10:26:30 [M] 000 - 1.39 tf [M] 001 - 1.60 mm [M] 002 + 0.75 mm | 27 |
| | INTERVAL TEST No.50021 '96.12.25.10:26:36 [M] 000 - 1.45 tf [M] 001 - 1.63 mm [M] 002 + 0.78 mm | 28 |
| | INTERVAL TEST No.50022 '96.12.25.10:26:39 [M] 000 - 1.52 tf [M] 001 - 1.65 mm [M] 002 + 0.79 mm | 29 |
| | INTERVAL TEST No.50023 '96.12.25.10:26:42 [M] 000 - 1.57 tf [M] 001 - 1.67 mm [M] 002 + 0.81 mm | 30 |
| | INTERVAL TEST No.50024 '96.12.25.10:26:45 [M] 000 - 1.63 tf [M] 001 - 1.69 mm [M] 002 + 0.83 mm | |
| | INTERVAL TEST No.50025 '96.12.25.10:26:48 [M] 000 - 1.67 tf [M] 001 - 1.71 mm [M] 002 + 0.83 mm | |
| | INTERVAL TEST No.50026 '96.12.25.10:26:51 [M] 000 - 1.72 tf [M] 001 - 1.73 mm [M] 002 + 0.85 mm | |
| | INTERVAL TEST No.50027 '96.12.25.10:26:54 [M] 000 - 1.79 tf [M] 001 - 1.75 mm [M] 002 + 0.87 mm | |
| | INTERVAL TEST No.50028 '96.12.25.10:26:57 [M] 000 - 1.82 tf [M] 001 - 1.77 mm [M] 002 + 0.88 mm | |
| | INTERVAL TEST No.50029 '96.12.25.10:27:00 [M] 000 - 1.88 tf [M] 001 - 1.77 mm [M] 002 + 0.89 mm | |
| | INTERVAL TEST No.50030 '96.12.25.10:27:03 [M] 000 - 1.91 tf [M] 001 - 1.77 mm [M] 002 + 0.90 mm | |
| | INTERVAL TEST No.50031 '96.12.25.10:27:06 [M] 000 - 1.99 tf [M] 001 - 1.78 mm [M] 002 + 0.90 mm | |
| | INTERVAL TEST No.50034 '96.12.25.10:27:15 [M] 000 - 2.06 tf [M] 001 - 1.77 mm [M] 002 + 0.91 mm | |
| | INTERVAL TEST No.50035 '96.12.25.10:27:18 [M] 000 - MAX 2.08 tf [M] 001 - 1.77 mm [M] 002 + 0.91 mm | |

floppy B-113 プリントアウト表 **ゴングリート中インサート引抜き試験 最大荷重・変位測定試験** プリントアウト表

商品名 KTインサート 試験体番号 2-A 材令 28日
 商品番号 KT10040 試験日 96年12月25日

| 測定内容 | 測定位置 |
|--------|-------------|
| 1 最大荷重 | 中央埋設インサート基準 |
| 2 変位 1 | 中心より100mm |
| 3 変位 2 | 中心より150mm |

1 *INTERVAL
TEST No.00002
'96.12.25.08:34:37
[M] 000 - 0.39 tf
[M] 001 - 0.09 mm
[M] 002 + 0.37 mm

2 INTERVAL
TEST No.00003
'96.12.25.08:34:40
[M] 000 - 0.39 tf
[M] 001 - 0.09 mm
[M] 002 + 0.39 mm

3 INTERVAL
TEST No.00004
'96.12.25.08:34:43
[M] 000 - 0.70 tf
[M] 001 - 0.25 mm
[M] 002 + 0.40 mm

4 INTERVAL
TEST No.00005
'96.12.25.08:34:46
[M] 000 - 0.75 tf
[M] 001 - 0.25 mm
[M] 002 + 0.42 mm

5 INTERVAL
TEST No.00006
'96.12.25.08:34:49
[M] 000 - 0.81 tf
[M] 001 - 0.25 mm
[M] 002 + 0.43 mm

6 INTERVAL
TEST No.00007
'96.12.25.08:34:52
[M] 000 - 0.81 tf
[M] 001 - 0.25 mm
[M] 002 + 0.43 mm

7 INTERVAL
TEST No.00008
'96.12.25.08:34:55
[M] 000 - 0.91 tf
[M] 001 - 0.25 mm
[M] 002 + 0.43 mm

8 INTERVAL
TEST No.00009
'96.12.25.08:34:58
[M] 000 - 0.95 tf
[M] 001 - 0.26 mm
[M] 002 + 0.43 mm

9 INTERVAL
TEST No.00010
'96.12.25.08:35:01
[M] 000 - 1.08 tf
[M] 001 - 0.26 mm
[M] 002 + 0.42 mm

10 INTERVAL
TEST No.00011
'96.12.25.08:35:04
[M] 000 - 1.07 tf
[M] 001 - 0.26 mm
[M] 002 + 0.42 mm

11 INTERVAL
TEST No.00012
'96.12.25.08:35:07
[M] 000 - 1.17 tf
[M] 001 - 0.26 mm
[M] 002 + 0.41 mm

12 INTERVAL
TEST No.00013
'96.12.25.08:35:10
[M] 000 - 1.23 tf
[M] 001 - 0.26 mm
[M] 002 + 0.41 mm

13 INTERVAL
TEST No.00014
'96.12.25.08:35:13
[M] 000 - 1.24 tf
[M] 001 - 0.27 mm
[M] 002 + 0.41 mm

14 INTERVAL
TEST No.00015
'96.12.25.08:35:16
[M] 000 - 1.30 tf
[M] 001 - 0.27 mm
[M] 002 + 0.40 mm

15 INTERVAL
TEST No.00016
'96.12.25.08:35:19
[M] 000 - 1.37 tf
[M] 001 - 0.27 mm
[M] 002 + 0.39 mm

16 INTERVAL
TEST No.00017
'96.12.25.08:35:22
[M] 000 - 1.45 tf
[M] 001 - 0.27 mm
[M] 002 + 0.39 mm

17 INTERVAL
TEST No.00018
'96.12.25.08:35:25
[M] 000 - 1.54 tf
[M] 001 - 0.27 mm
[M] 002 + 0.38 mm

18 INTERVAL
TEST No.00019
'96.12.25.08:35:28
[M] 000 - 1.58 tf
[M] 001 - 0.28 mm
[M] 002 + 0.38 mm

19 INTERVAL
TEST No.00020
'96.12.25.08:35:31
[M] 000 - 1.68 tf
[M] 001 - 0.28 mm
[M] 002 + 0.37 mm

20 INTERVAL
TEST No.00021
'96.12.25.08:35:34
[M] 000 - 1.74 tf
[M] 001 - 0.29 mm
[M] 002 + 0.37 mm

21 INTERVAL
TEST No.00022
'96.12.25.08:35:37
[M] 000 - 1.83 tf
[M] 001 - 0.29 mm
[M] 002 + 0.36 mm

22 INTERVAL
TEST No.00023
'96.12.25.08:35:40
[M] 000 - 1.86 tf
[M] 001 - 0.29 mm
[M] 002 + 0.36 mm

23 INTERVAL
TEST No.00024
'96.12.25.08:35:43
[M] 000 - 1.92 tf
[M] 001 - 0.29 mm
[M] 002 + 0.36 mm

24 INTERVAL
TEST No.00025
'96.12.25.08:35:46
[M] 000 - 2.01 tf
[M] 001 - 0.29 mm
[M] 002 + 0.35 mm

25 INTERVAL
TEST No.00026
'96.12.25.08:35:49
[M] 000 - 2.09 tf
[M] 001 - 0.30 mm
[M] 002 + 0.34 mm

26 INTERVAL
TEST No.00027
'96.12.25.08:35:52
[M] 000 - 2.12 tf
[M] 001 - 0.30 mm
[M] 002 + 0.34 mm

27 INTERVAL
TEST No.00028
'96.12.25.08:35:55
[M] 000 - 2.17 tf
[M] 001 - 0.30 mm
[M] 002 + 0.33 mm

28 INTERVAL
TEST No.00029
'96.12.25.08:35:58
[M] 000 - 2.24 tf
[M] 001 - 0.31 mm
[M] 002 + 0.33 mm

29 INTERVAL
TEST No.00030
'96.12.25.08:36:01
[M] 000 - 2.29 tf
[M] 001 - 0.31 mm
[M] 002 + 0.33 mm

30 INTERVAL
TEST No.00031
'96.12.25.08:36:04
[M] 000 - ^{MAX}2.35 tf
[M] 001 - 0.31 mm
[M] 002 + 0.32 mm

floppy B-113 ^{プリンター表} **ゴングリート** 中インサート引抜き試験 最大荷重・変位測定試験 プリントアウト表

商品名 KTインサート 試験体番号 2-B 材令 28日

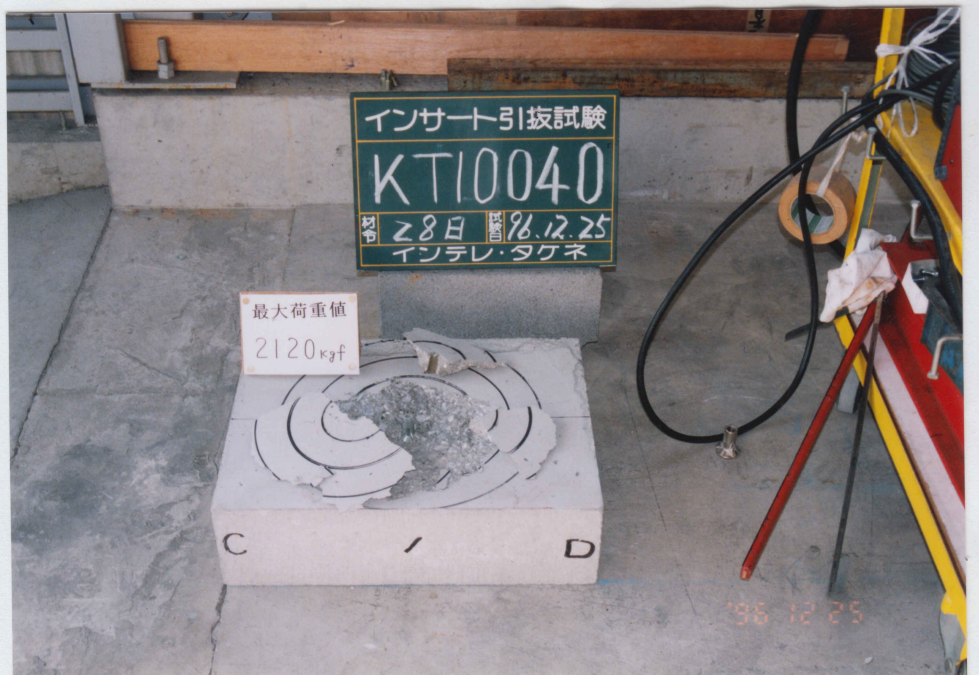
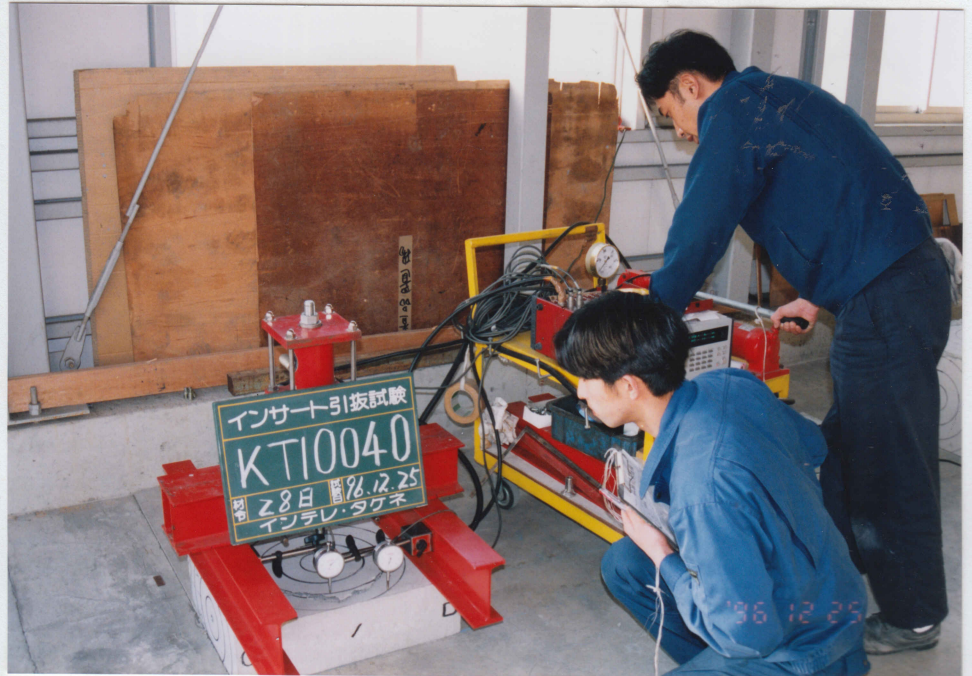
商品番号 KT10040 試験日 96年12月25日

| 測定内容 | 測定位置 |
|--------|-------------|
| 1 最大荷重 | 中央埋設インサート基準 |
| 2 変位 1 | 中心より100mm |
| 3 変位 2 | 中心より150mm |

| 1 | 2 | 3 | 4 | 5 | 6 | 7 | 8 | 9 | 10 | | |
|---|--|--|--|--|---|--|--|--|--|--|--|
| *INTERVAL TEST No.00001 '96.12.25.10:36:03 [M] 000 + 0.00 tf [M] 001 - 0.01 mm [M] 002 + 0.00 mm | INTERVAL TEST No.00011 '96.12.25.10:36:33 [M] 000 - 1.17 tf [M] 001 - 0.14 mm [M] 002 + 0.00 mm | INTERVAL TEST No.00021 '96.12.25.10:37:03 [M] 000 - 1.91 tf [M] 001 - 0.21 mm [M] 002 - 0.05 mm | INTERVAL TEST No.00002 '96.12.25.10:36:06 [M] 000 - 0.38 tf [M] 001 - 0.19 mm [M] 002 + 0.00 mm | INTERVAL TEST No.00012 '96.12.25.10:36:36 [M] 000 - 1.30 tf [M] 001 - 0.15 mm [M] 002 + 0.00 mm | INTERVAL TEST No.00022 '96.12.25.10:37:06 [M] 000 - 1.99 tf [M] 001 - 0.22 mm [M] 002 - 0.06 mm | INTERVAL TEST No.00003 '96.12.25.10:36:09 [M] 000 - 0.59 tf [M] 001 - 0.15 mm [M] 002 + 0.00 mm | INTERVAL TEST No.00013 '96.12.25.10:36:39 [M] 000 - 1.34 tf [M] 001 - 0.15 mm [M] 002 + 0.00 mm | INTERVAL TEST No.00024 '96.12.25.10:37:12 [M] 000 - 2.09 tf [M] 001 - 0.23 mm [M] 002 - 0.07 mm | INTERVAL TEST No.00004 '96.12.25.10:36:12 [M] 000 - 0.76 tf [M] 001 - 0.15 mm [M] 002 + 0.00 mm | INTERVAL TEST No.00014 '96.12.25.10:36:42 [M] 000 - 1.43 tf [M] 001 - 0.17 mm [M] 002 - 0.01 mm | INTERVAL TEST No.00025 '96.12.25.10:37:15 [M] 000 - 2.11 tf [M] 001 - 0.24 mm [M] 002 - 0.07 mm |
| INTERVAL TEST No.00005 '96.12.25.10:36:15 [M] 000 - 0.80 tf [M] 001 - 0.14 mm [M] 002 + 0.00 mm | INTERVAL TEST No.00015 '96.12.25.10:36:45 [M] 000 - 1.50 tf [M] 001 - 0.17 mm [M] 002 - 0.01 mm | INTERVAL TEST No.00026 '96.12.25.10:37:18 [M] 000 - 2.19 tf [M] 001 - 0.25 mm [M] 002 - 0.07 mm | INTERVAL TEST No.00006 '96.12.25.10:36:18 [M] 000 - 0.88 tf [M] 001 - 0.15 mm [M] 002 + 0.00 mm | INTERVAL TEST No.00016 '96.12.25.10:36:48 [M] 000 - 1.58 tf [M] 001 - 0.17 mm [M] 002 - 0.02 mm | INTERVAL TEST No.00028 '96.12.25.10:37:24 [M] 000 - 2.24 tf [M] 001 - 0.26 mm [M] 002 - 0.09 mm | INTERVAL TEST No.00007 '96.12.25.10:36:21 [M] 000 - 0.95 tf [M] 001 - 0.14 mm [M] 002 + 0.00 mm | INTERVAL TEST No.00017 '96.12.25.10:36:51 [M] 000 - 1.62 tf [M] 001 - 0.19 mm [M] 002 - 0.03 mm | INTERVAL TEST No.00029 '96.12.25.10:37:27 [M] 000 - 2.28 tf [M] 001 - 0.27 mm [M] 002 - 0.09 mm | INTERVAL TEST No.00008 '96.12.25.10:36:24 [M] 000 - 1.02 tf [M] 001 - 0.14 mm [M] 002 + 0.00 mm | INTERVAL TEST No.00018 '96.12.25.10:36:54 [M] 000 - 1.72 tf [M] 001 - 0.19 mm [M] 002 - 0.03 mm | INTERVAL TEST No.00030 '96.12.25.10:37:30 [M] 000 - 2.38 tf [M] 001 - 0.27 mm [M] 002 - 0.10 mm |
| INTERVAL TEST No.00009 '96.12.25.10:36:27 [M] 000 - 1.05 tf [M] 001 - 0.14 mm [M] 002 + 0.00 mm | INTERVAL TEST No.00019 '96.12.25.10:36:57 [M] 000 - 1.79 tf [M] 001 - 0.20 mm [M] 002 - 0.04 mm | INTERVAL TEST No.00031 '96.12.25.10:37:33 [M] 000 - 2.48 tf [M] 001 - 0.28 mm [M] 002 - 0.11 mm | INTERVAL TEST No.00010 '96.12.25.10:36:30 [M] 000 - 1.14 tf [M] 001 - 0.14 mm [M] 002 + 0.00 mm | INTERVAL TEST No.00020 '96.12.25.10:37:00 [M] 000 - 1.84 tf [M] 001 - 0.21 mm [M] 002 - 0.05 mm | INTERVAL TEST No.00032 '96.12.25.10:37:36 [M] 000 - ^{MAX} 2.52 tf [M] 001 - 0.29 mm [M] 002 - 0.11 mm | | | | | | |

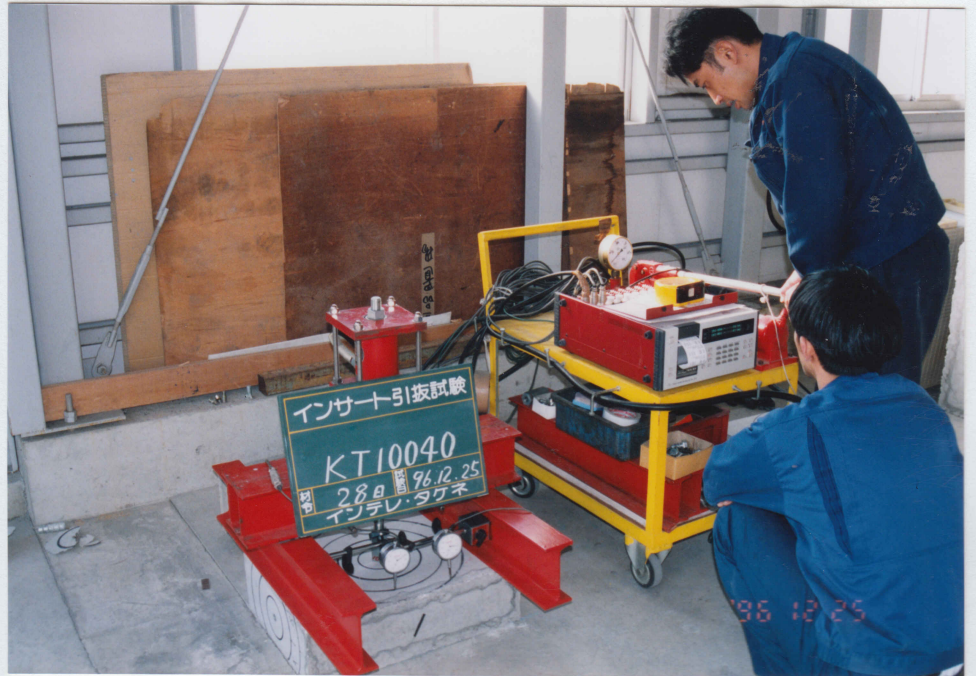
コンクリート中インサート引抜き試験 試験中 写真

試験商品 KTインサート
商品番号 KT10040
設定材齢 28日
作成日 96年11月27日
脱型日 96年12月 2日
試験日 96年12月25日
試験場 株式会社タケネ



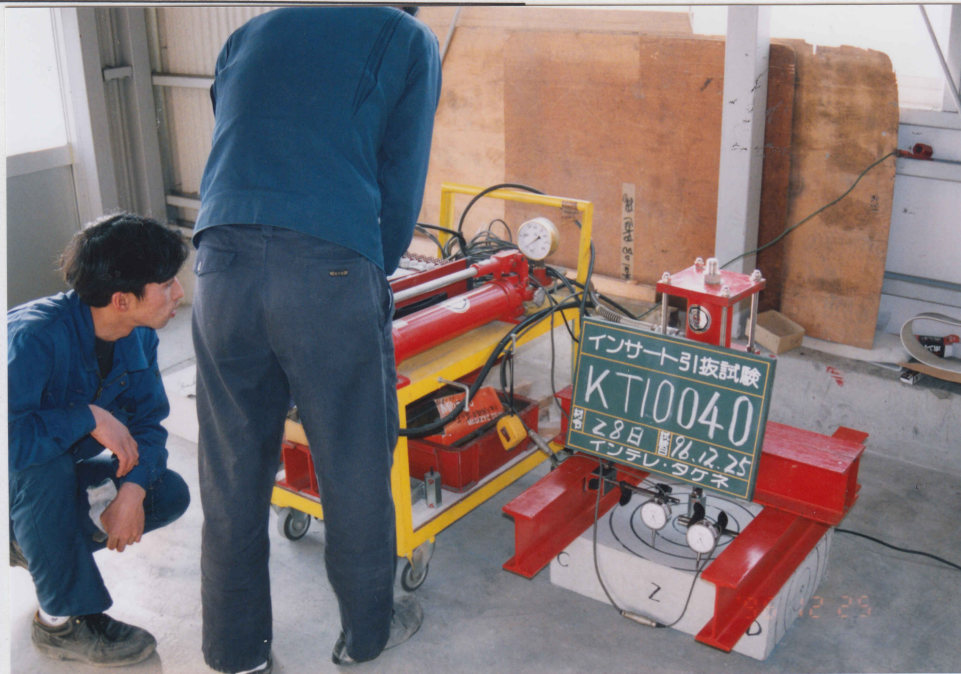
コンクリート中インサート引抜き試験 試験中 写真

試験商品 **KTインサート**
商品番号 **KT10040**
設定材齢 **28日**
作成日 **96年11月27日**
脱型日 **96年12月 2日**
試験日 **96年12月25日**
試験場 **株式会社タケネ**



コンクリート中インサート引抜き試験 試験中写真

試験商品 KTインサート
商品番号 KT10040
設定材齢 28日
作成日 96年11月27日
脱型日 96年12月 2日
試験日 96年12月25日
試験場 株式会社タケネ



コンクリート中インサート引抜き試験 試験中写真

試験商品 KTインサート
商品番号 KT10040
設定材齢 28日
作成日 96年11月27日
脱型日 96年12月 2日
試験日 96年12月25日
試験場 株式会社タケネ

