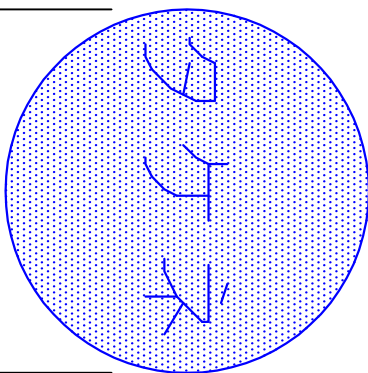
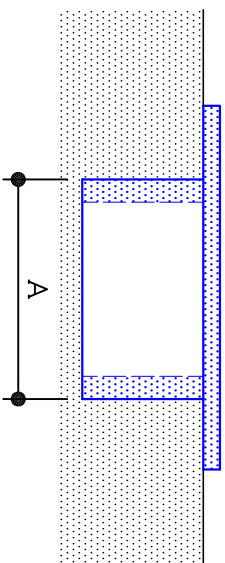


アナヨフサグ

平面



断面



品番表記の説明 ANFM02030
対象穴 L A

| 該当 穴径 | ネジ | | アナヨフサグ寸法 | | | |
|-------------|-----|-----|-----------|------|------|----|
| | 呼び | 下穴 | 呼び | 下穴 | | |
| φ 2.5~3.0 | M 3 | 2.5 | ANFM02030 | 3.0 | A | B |
| φ 3.0~3.5 | M 4 | 3.4 | ANFM03035 | 3.5 | 3.5 | 8 |
| φ 4.0~4.5 | M 5 | 4.3 | ANFM04045 | 4.5 | 4.5 | 9 |
| φ 5.0~5.5 | M 6 | 5.1 | ANFM05055 | 5.5 | 5.5 | 11 |
| φ 6.0~6.5 | | | ANFM06065 | 6.5 | 6.5 | 14 |
| φ 8.0~8.5 | | | ANFM08085 | 8.5 | 8.5 | 17 |
| φ 10.0~10.5 | | | ANFM10105 | 10.5 | 10.5 | 19 |
| φ 14.0~14.5 | | | ANFM14145 | 14.5 | 14.5 | 25 |

製作公差あります

| | | | |
|----|------------|---|---|
| 品名 | アナヨフサグ | | |
| 品番 | ANFM000000 | | |
| 材質 | PP | 色 | 青 |

株式会社タケネ
静岡県浜松市東区積志町255番地
TEL(053)433-5211 FAX(053)433-5212
E-mail main@takene.co.jp



株式会社タケネ
静岡県浜松市東区積志町255番地
TEL(053)433-5211 FAX(053)433-5212
E-mail main@takene.co.jp